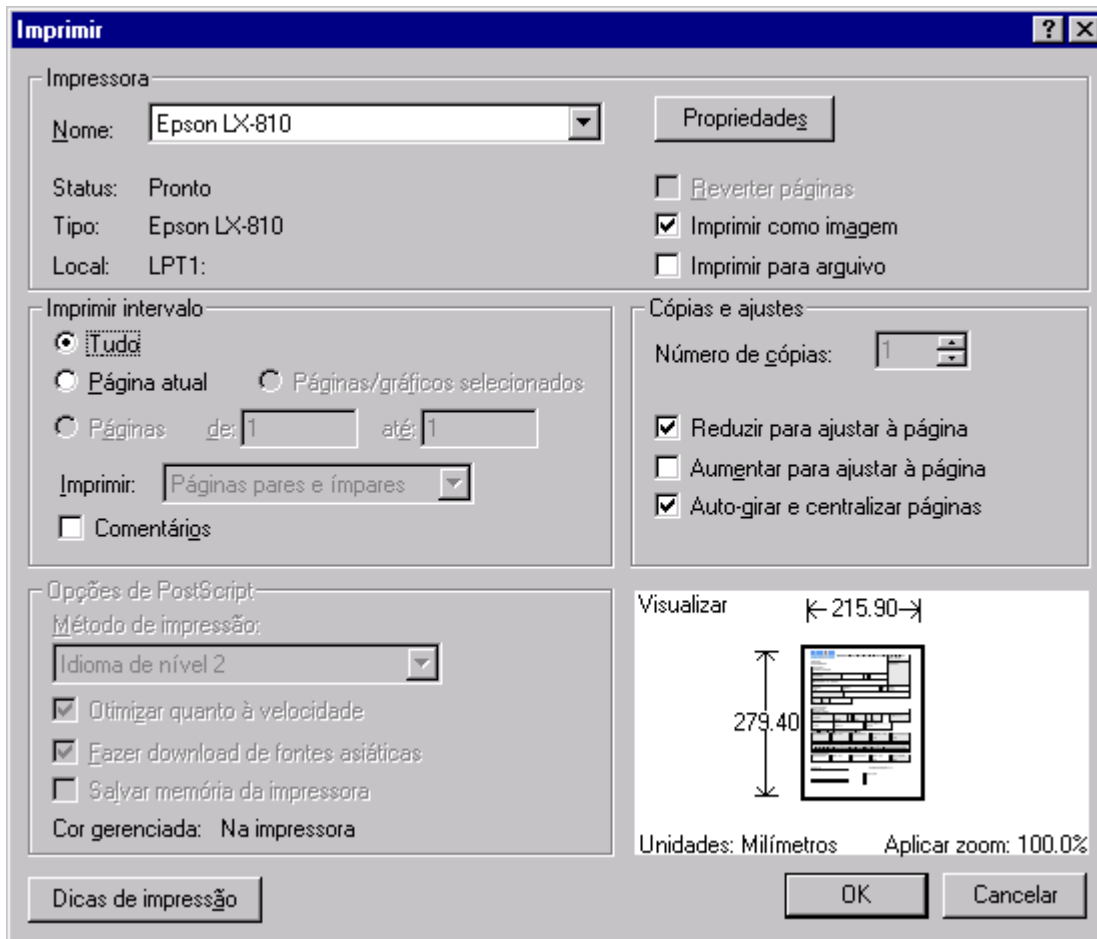


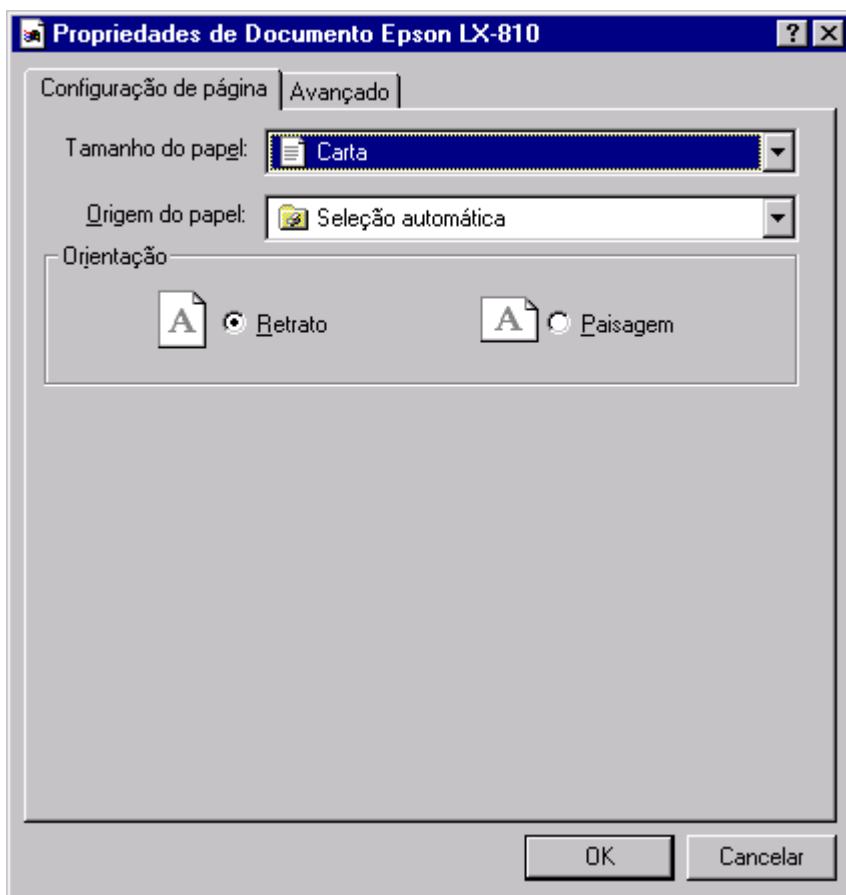
CONECTIVIDADE SOCIAL / EMPREGADOR – CS/E

PASSO A PASSO PARA CONFIGURAÇÃO DE IMPRESSORA MATRICIAL IMPRESSÃO GRFC/RELATÓRIOS

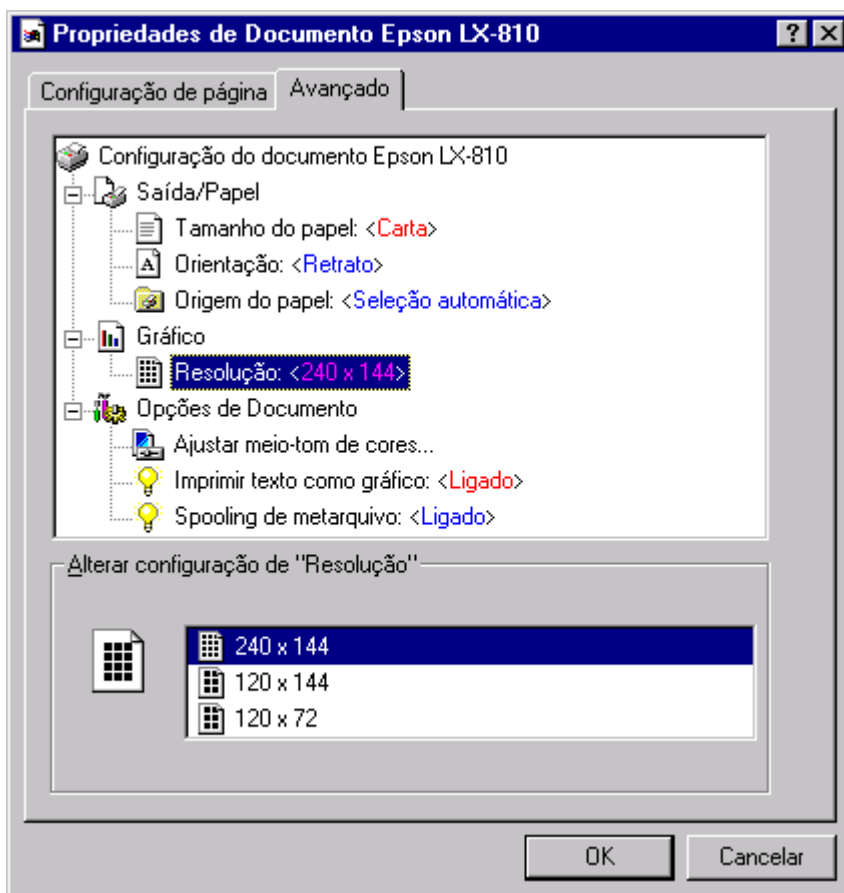
- 1 Habilitar a opção "Imprimir como imagem", conforme tela abaixo.
PS: Para o teste foi utilizada a impressora "Epson LX-810"



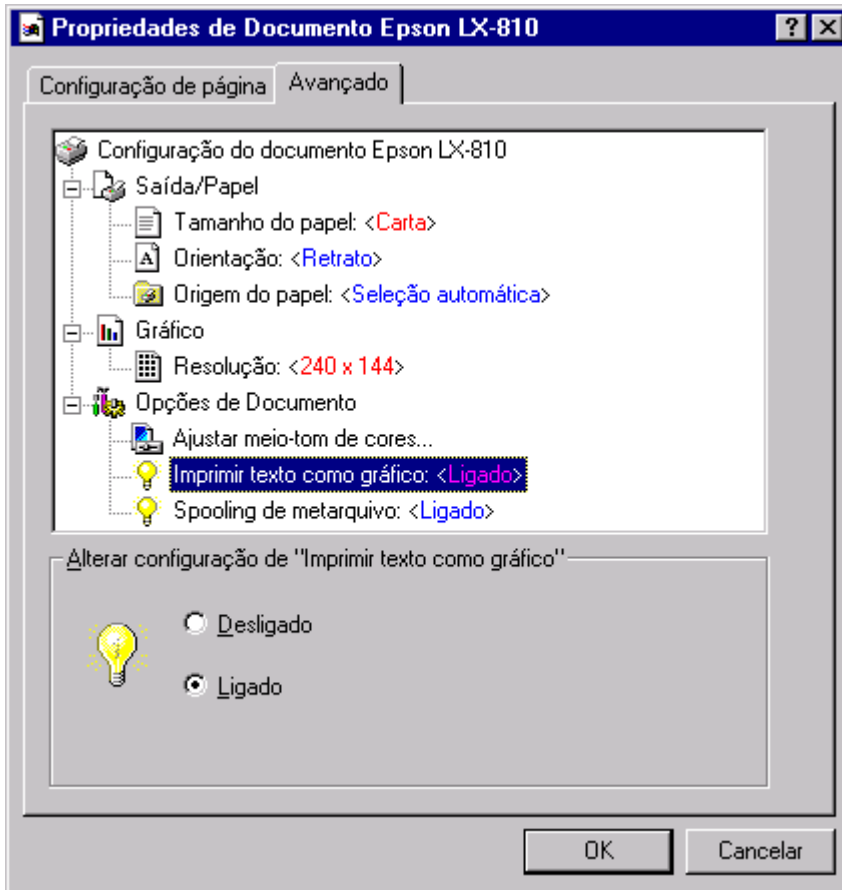
2 Clicar no botão “Propriedades” da tela acima e configurar o tamanho do papel.



- 3 Clicar na opção “Avançado” da tela acima e configurar a capacidade máxima de resolução gráfica da impressora.
PS: para a impressora utilizada (Epson LX-810) a capacidade máxima de resolução gráfica é 240x144.



- 4 Habilitar opção "Imprimir texto como gráfico". Caso contrário será impressa uma seqüência de caracteres representando os bytecodes da imagem.



ATENÇÃO:

- A impressão da GRFC é feita pelo Acrobat Reader e o próprio software detecta a impressora configurada na máquina do cliente através do driver instalado.
- No caso de aplicações com arquitetura cliente-servidor a impressão pode ser controlada pela aplicação, o que não é o caso do CS/E, que possui uma arquitetura WEB.